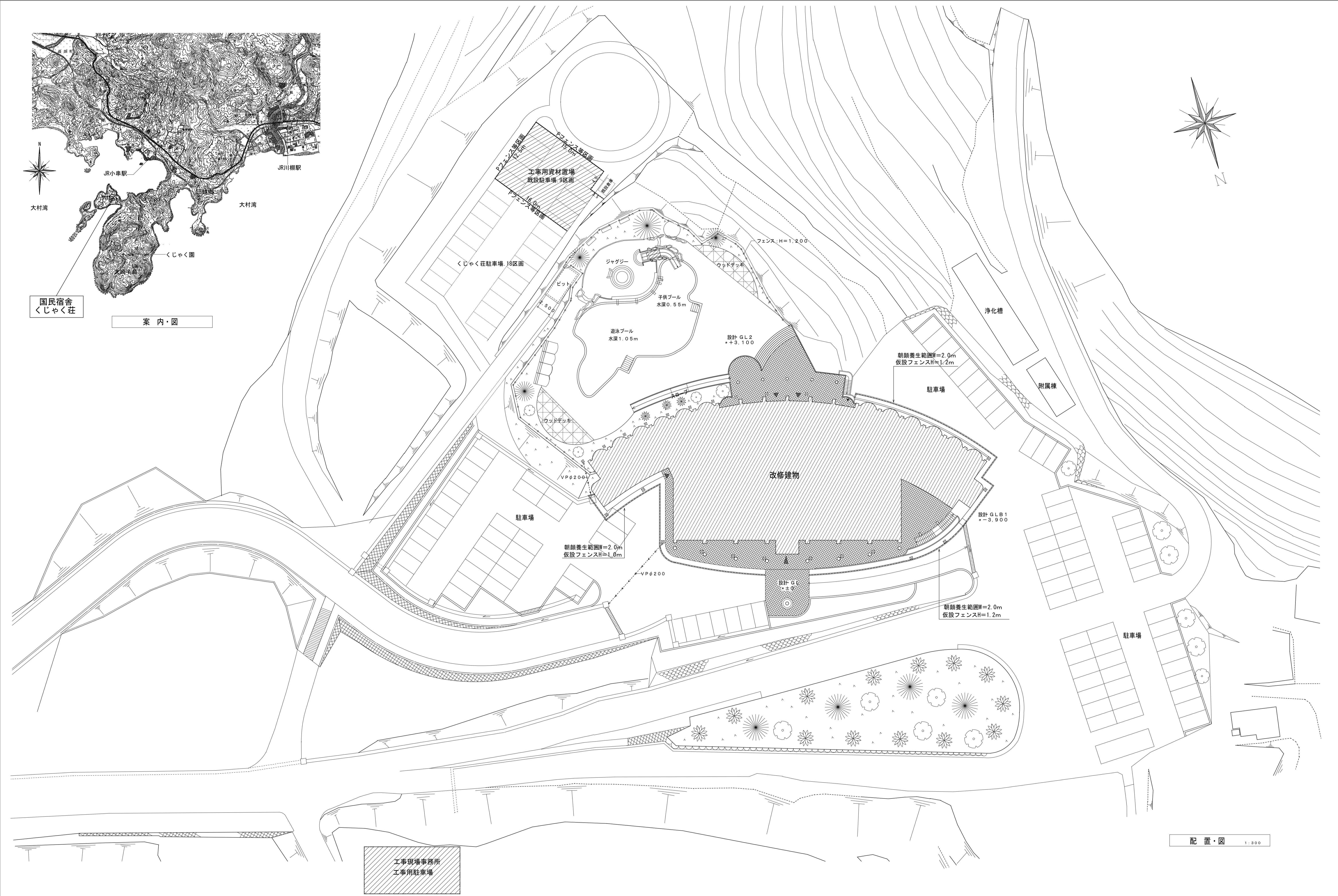
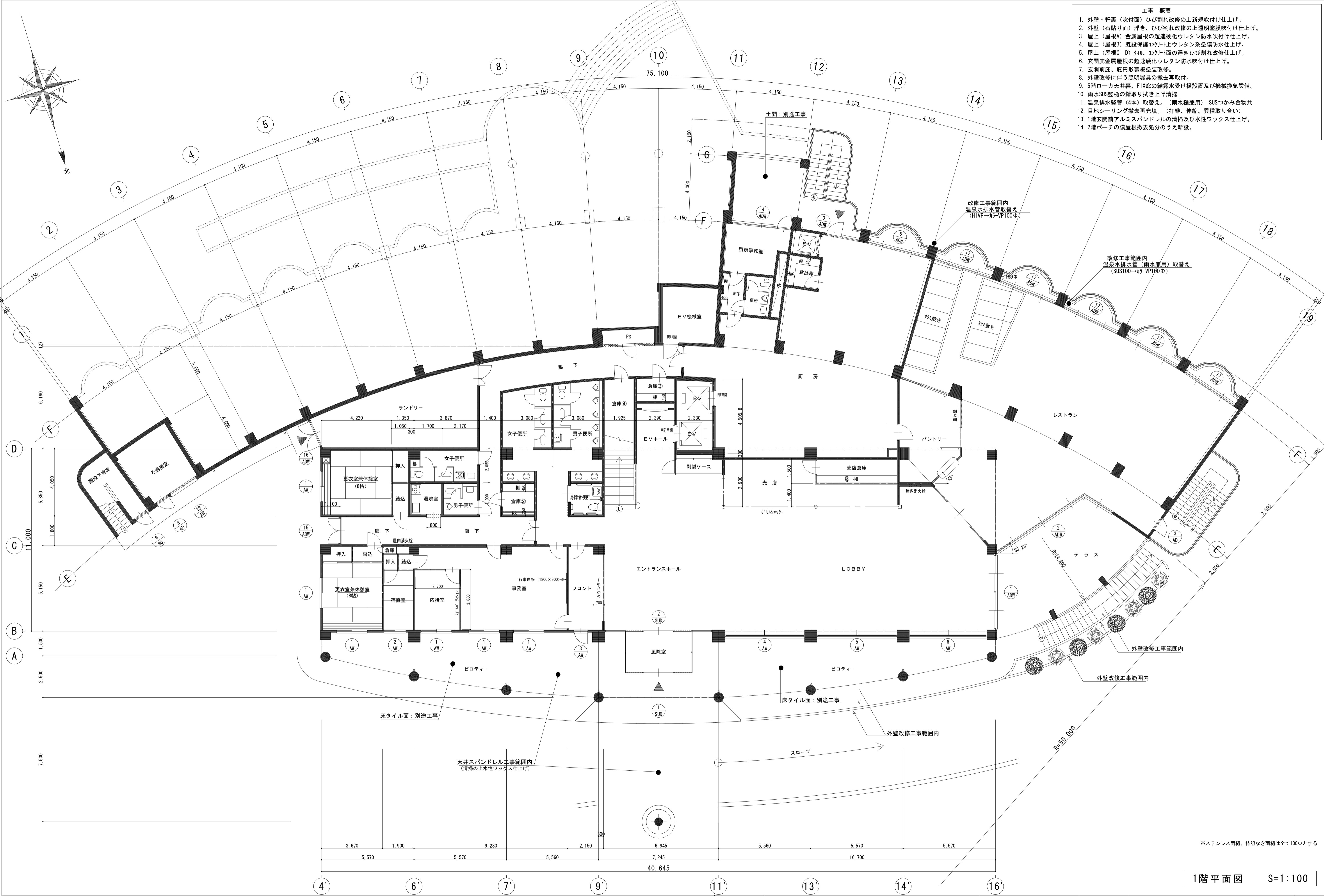


国民宿舎  
くじやく荘  
案内・図



配置・図 1:300

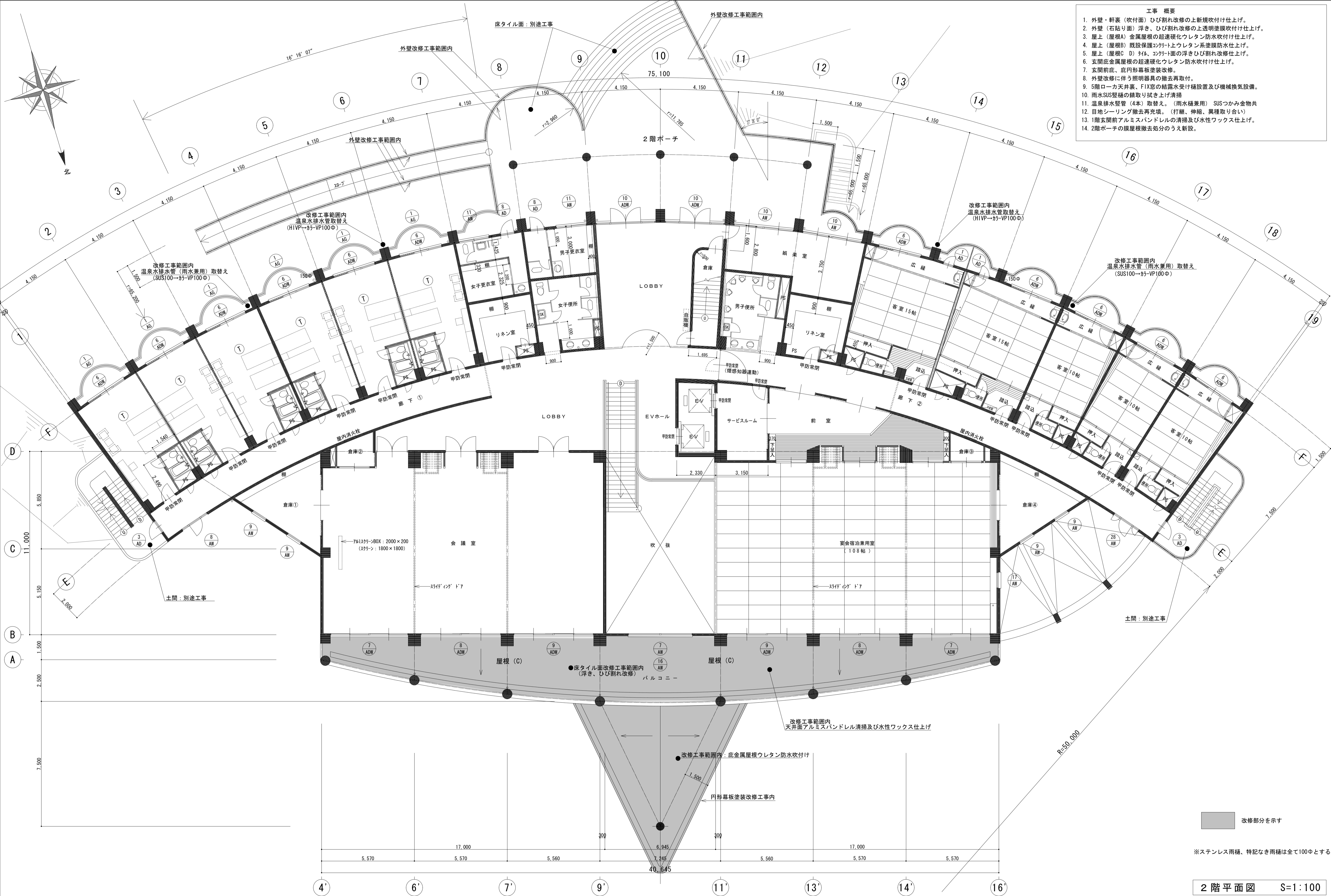
附記:	測量年月日	管理建築士	設計No.	名称	図面No.
	設計年月日		縮尺	国民宿舎くじやく荘 外壁等改修工事設計図	A-7
	審査年月日		担当者	図面名	配置図・案内図



- 工事概要
1. 外壁・軒裏（吹付面）ひび割れ改修の上新規吹付け仕上げ。
  2. 外壁（石貼り面）浮き、ひび割れ改修の上透明塗膜吹付け仕上げ。
  3. 屋上（屋根A）金属屋根の超速硬化ウレタン防水吹付け仕上げ。
  4. 屋上（屋根B）既設保護コタートウレタン系塗膜防水仕上げ。
  5. 屋上（屋根C・D）タイル、コタート面の浮きひび割れ改修仕上げ。
  6. 玄関庇金属屋根の超速硬化ウレタン防水吹付け仕上げ。
  7. 玄関前庇、庇円形幕板塗装改修。
  8. 外壁改修に伴う照明器具の撤去再取付。
  9. 5階ローカ天井裏、FIX窓の結露水受け種設置及び機械換気設備。
  10. 雨水SUS管の錆取り拭き上げ清掃。
  11. 温泉排水管（4本）取替え。（雨水種兼用） SUSつかみ金物共
  12. 目地シーリング撤去再充填。（打継、伸縮、異種取り合い）
  13. 1階玄関前アルミスパンドレルの清掃及び水性ワックス仕上げ。
  14. 2階ポーチの膜屋根撤去処分の上新設。

1階平面図 S=1:100

附記：判例 RC造 ブロック造 木造 LGS LGS 遮音構造（個）第80号 吉野耐火カール B15 1時間耐火 W1059号	測量年月日 設計年月日 審査年月日	管理棟設計士 設計者 担当者	設計No. 図面名 1:100 1階平面図	名称 国民宿舎くじやく荘 外壁等改修工事設計図 図番No. A-9
	※ステンレス雨樋、特記なき雨樋は全て100φとする			



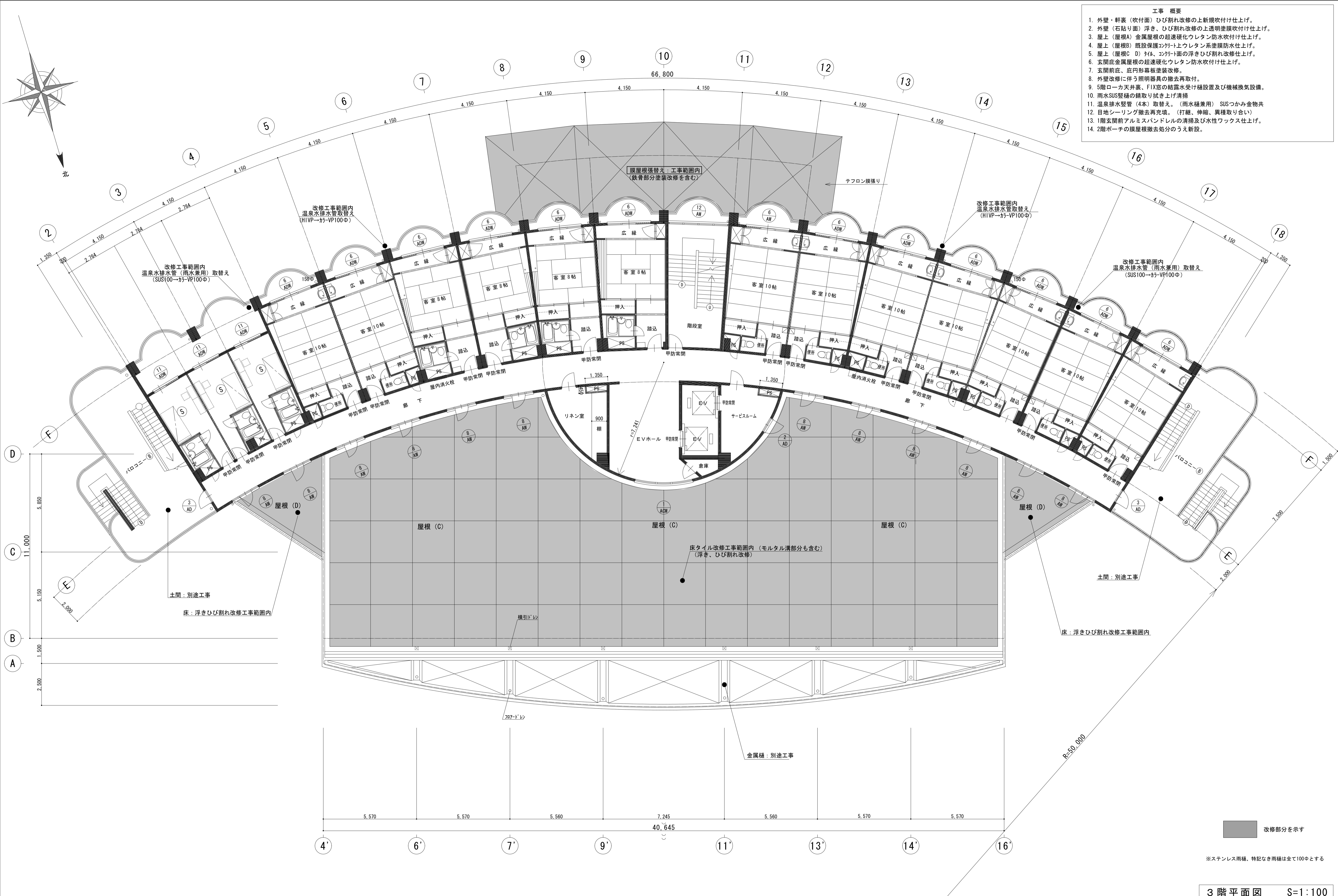
- 工事概要
1. 外壁・軒裏（吹付面）ひび割れ改修の上新規吹付け仕上げ。
  2. 外壁（石貼り面）浮き、ひび割れ改修の上透明塗膜吹付け仕上げ。
  3. 屋上（屋根A）金属屋根の超硬硬化ウレタン防水吹付け仕上げ。
  4. 屋上（屋根B）既設保護シート上ウレタン系塗膜防水仕上げ。
  5. 屋上（屋根C D）タイル、コンクリート面の浮きひび割れ改修仕上げ。
  6. 玄関底金属屋根の超硬硬化ウレタン防水吹付け仕上げ。
  7. 玄関前庇、庇円形幕板塗装改修。
  8. 外壁改修に伴う照明器具の撤去再取付。
  9. 5階ローカ天井裏、FIX窓の結露水受け補設及び機械換気設備。
  10. 雨水SUS管の錆取り拭き上げ清掃。
  11. 温泉排水立管（4本）取替え。（雨水様兼用） SUSつかみ金物共
  12. 目地シーリング撤去再充填。（打継、伸縮、異種取り合い）
  13. 1階玄関前アルミスパンデルの清掃及び水性ワックス仕上げ。
  14. 2階ポーチの膜屋根撤去処分うえ新設。

改修部分を示す

※ステンレス兩種、特記なき兩種は全て100φとする

2階平面図 S=1:100

<p>附記：判例</p> <p>RC造 LGS</p> <p>ブロック造 LGS 遮音構造（個）第80号 吉野耐火ワール B15 1時間耐火 W1059号</p> <p>木造</p>	<p>測量年月日</p> <p>設計年月日</p> <p>審査年月日</p>	<p>設計No.</p> <p>縮尺</p> <p>担当者</p>	<p>名称</p> <p>国民宿舎くじゃく荘 外壁等改修工事設計図</p> <p>図面名</p> <p>2階平面図</p>	<p>図面No.</p> <p>A-10</p>
---	--	-----------------------------------	---	--------------------------



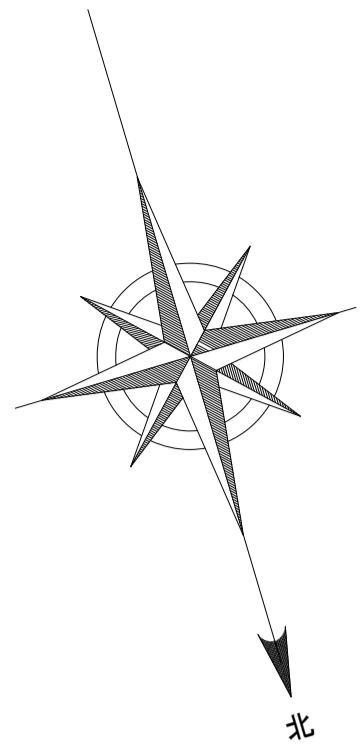
- 工事概要
1. 外壁・軒裏（吹付面）ひび割れ改修の上新規吹付け仕上げ。
  2. 外壁（石貼り面）浮き、ひび割れ改修の上透明塗膜吹付け仕上げ。
  3. 屋上（屋根A）金属屋根の超硬硬化ウレタン防水吹付け仕上げ。
  4. 屋上（屋根B）既設保護シート上ウレタン系塗膜防水仕上げ。
  5. 屋上（屋根C）D）タイル、コンクリート面の浮きひび割れ改修仕上げ。
  6. 玄関庇金属屋根の超硬硬化ウレタン防水吹付け仕上げ。
  7. 玄関前庇、庇円形扉塗装改修。
  8. 外壁改修に伴う照明器具の撤去再取付。
  9. 5階ローカ天井裏、FIX窓の結露水受け補修設置及び機械換気設備。
  10. 雨水SUS管の錆取り拭き上げ清掃。
  11. 温泉排水立管（4本）取替え。（雨水種兼用） SUSつかみ金物共
  12. 目地シーリング撤去再充填。（打継、伸縮、異種取り合い）
  13. 1階玄関前アルミスパンデルの清掃及び水性ワックス仕上げ。
  14. 2階ポーチの膜屋根撤去処分の上新設。

改修部分を示す

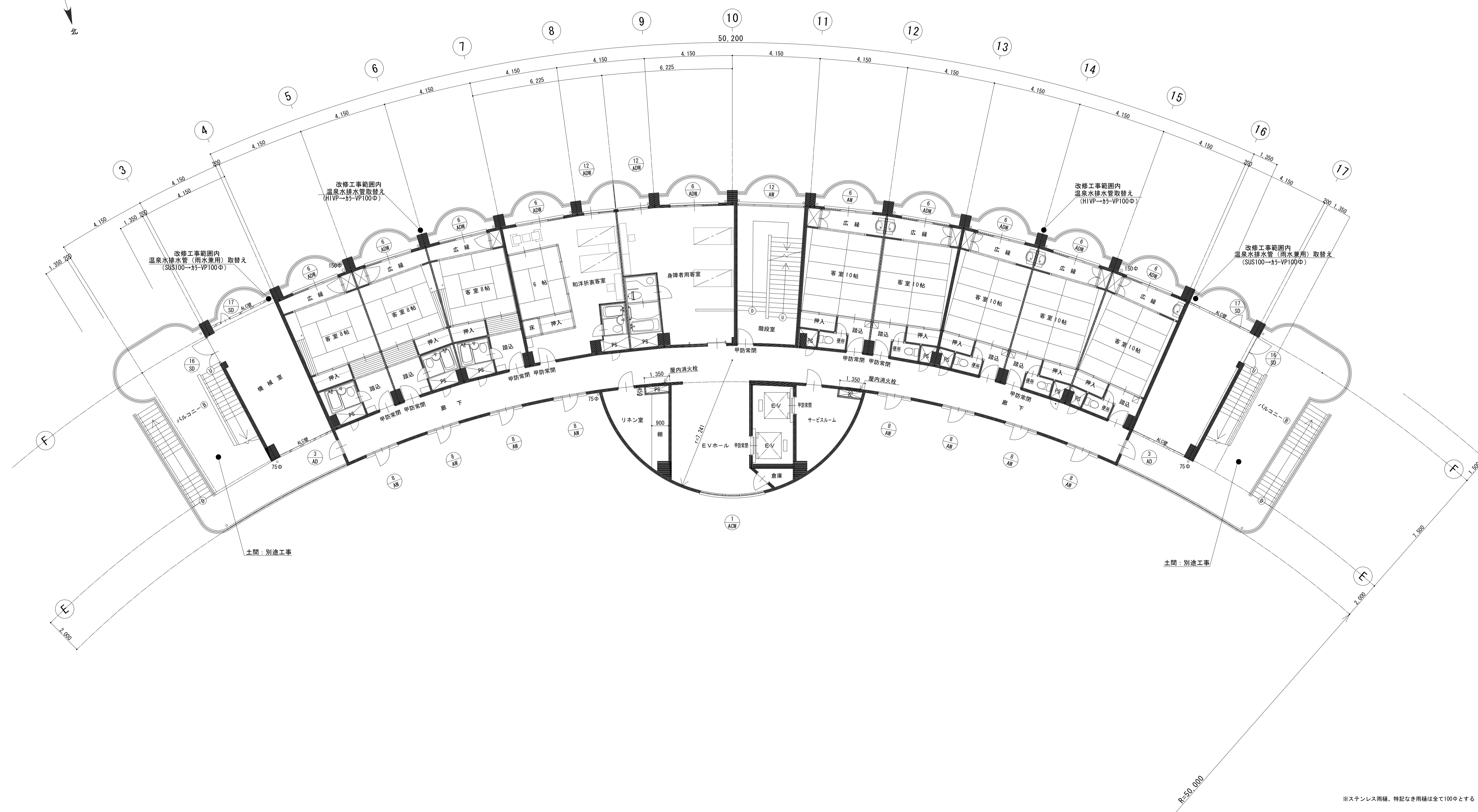
※ステンレス雨樋、特記なき雨樋は全て100φとする

3階平面図 S=1:100

附記：判例 R C造 ブロック造 木造 L G S L G S 遮音構造（個）第80号 吉野耐火ワール B15 1時間耐火 W1059号	測量年月日	設計年月日	縮尺	名称	図面No.
	設計年月日	縮尺	1:100	国民宿舎くじやく荘 外壁等改修工事設計図	3階平面図
	審査年月日	縮尺			A-11



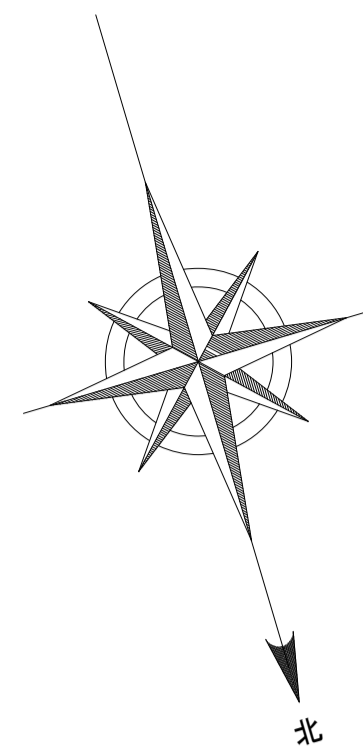
- 工事概要
1. 外壁・軒裏（吹付面）ひび割れ改修の上新規吹付け仕上げ。
  2. 外壁（石貼り面）浮き、ひび割れ改修の上透明塗膜吹付け仕上げ。
  3. 屋上（屋根A）金属屋根の超硬ウレタン防水吹付け仕上げ。
  4. 屋上（屋根B）既設保護コンクリート上ウレタン系塗膜防水仕上げ。
  5. 屋上（屋根C D）タイル、コンクリート面の浮きひび割れ改修仕上げ。
  6. 玄関底金属屋根の超硬ウレタン防水吹付け仕上げ。
  7. 玄関前庇・庇内形扉塗装改修。
  8. 外壁改修に伴う照明器具の撤去再取付。
  9. 5階ローカ天井裏、FIX窓の結露受け補設置及び機械換気設備。
  10. 雨水SUS管の錆取り拭き上げ清掃。
  11. 温泉排水管（4本）取替え。（雨水兼用）SUSつかみ金物共
  12. 目地シーリング撤去再充填。（打継、伸縮、異種取り合い）
  13. 1階玄関前アルミスバンドレルの清掃及び水性ワックス仕上げ。
  14. 2階ポーチの膜屋根撤去処分の上新設。



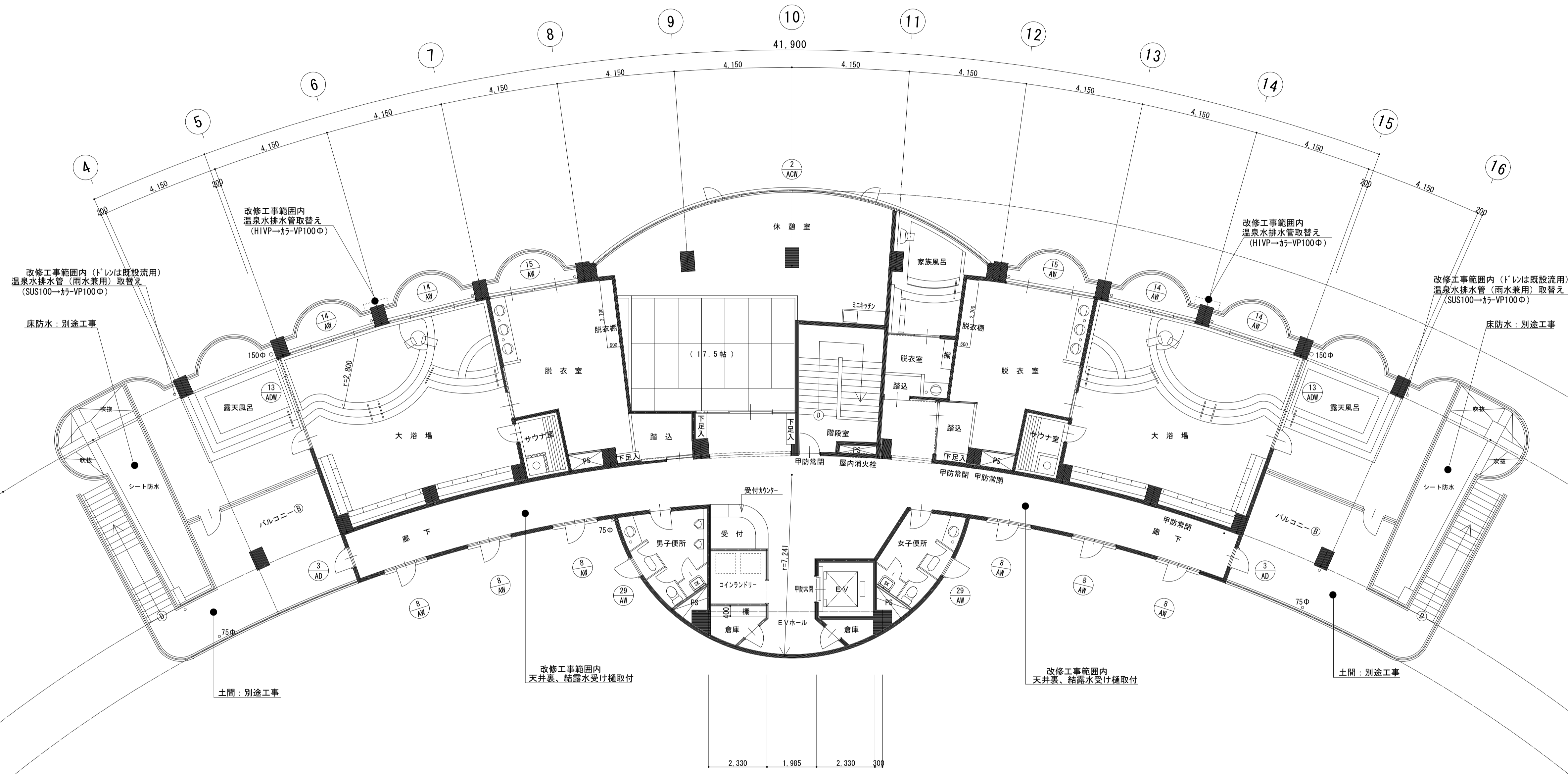
※ステンレス雨樋、特記なき雨樋は全て100φとする

4階平面図 S=1:100

<b>附記：判例</b> R C造 ブロック造 木造 L G S L G S 遮音構造（個）第80号 吉野耐火ワール B15 1時間耐火 W1059号 A L C	測量年月日	設計No.	名称	図面No.
	設計年月日	縮尺	国民宿舎くじゃく荘 外壁等改修工事設計図	A-12
	審査年月日	1:100	4階平面図	



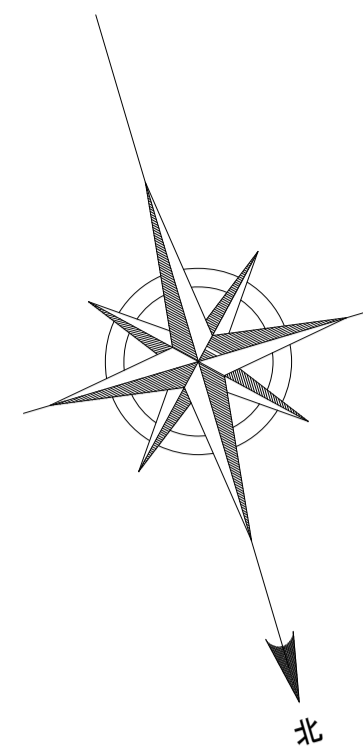
- 工事概要
1. 外壁・軒裏（吹付面）ひび割れ改修の上新規吹付け仕上げ。
  2. 外壁（石貼り面）浮き、ひび割れ改修の上透明塗膜吹付け仕上げ。
  3. 屋上（屋根A）金属屋根の超硬硬化ウレタン防水吹付け仕上げ。
  4. 屋上（屋根B）既設保護コンクリート上ウレタン系塗膜防水仕上げ。
  5. 屋上（屋根C D）タイル、コンクリート面の浮きひび割れ改修仕上げ。
  6. 玄関底金属屋根の超硬硬化ウレタン防水吹付け仕上げ。
  7. 玄関前庇、庇円形扉塗装改修。
  8. 外壁改修に伴う照明器具の撤去再取付。
  9. 5階ローカ天井裏、FIX窓の結露水受け樋設置及び機械換気設備。
  10. 雨水SUS管樋の錆取り拭き上げ清掃。
  11. 温泉排水管（4本）取替え。（雨水種兼用）SUSつかみ金物共
  12. 目地シーリング撤去再充填。（打継、伸縮、異種取り合い）
  13. 1階玄関前アルミスバンドレルの清掃及び水性ワックス仕上げ。
  14. 2階ポーチの屋根撤去処分の上新設。



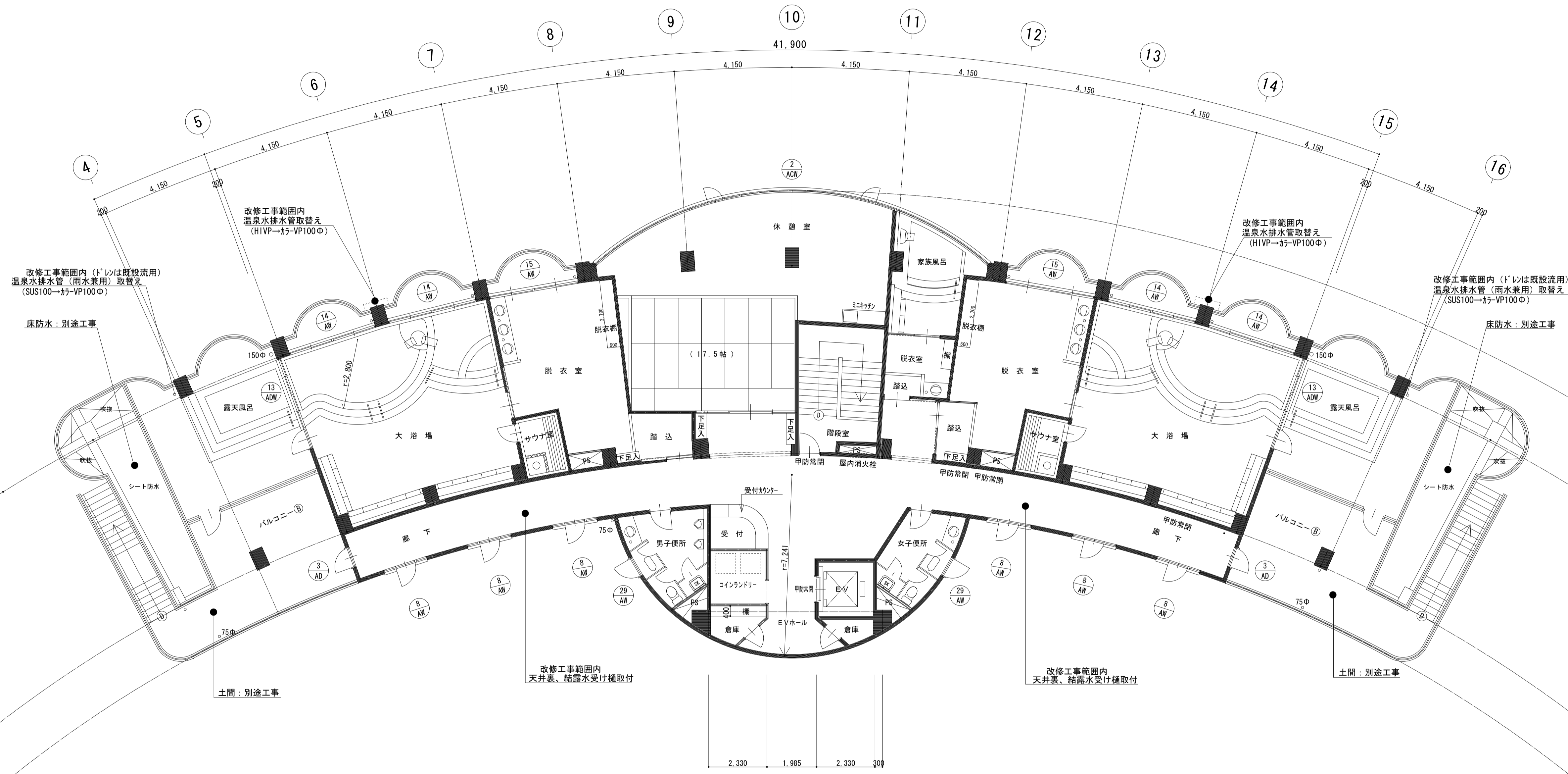
※ステンレス雨樋、特記なき雨樋は全て100φとする

5階平面図 S=1:100

<b>附記：判例</b> RC造 LGS ブロック造 木造	LGS 遮音構造 (個) 第80号 吉野耐火ワール B15 1時間耐火 W1059号	測量年月日 設計年月日 審査年月日	設計No. [Redacted] 縮尺 1:100 担当者 [Redacted]	名称 国民宿舎くじやく荘 外壁等改修工事設計図 図面名 5階平面図 図面No. A-13
	管理棟長士 [Redacted]	設計No. [Redacted]	名称 国民宿舎くじやく荘 外壁等改修工事設計図	図面名 5階平面図
	縮尺 1:100	図面名 5階平面図	図面No. A-13	



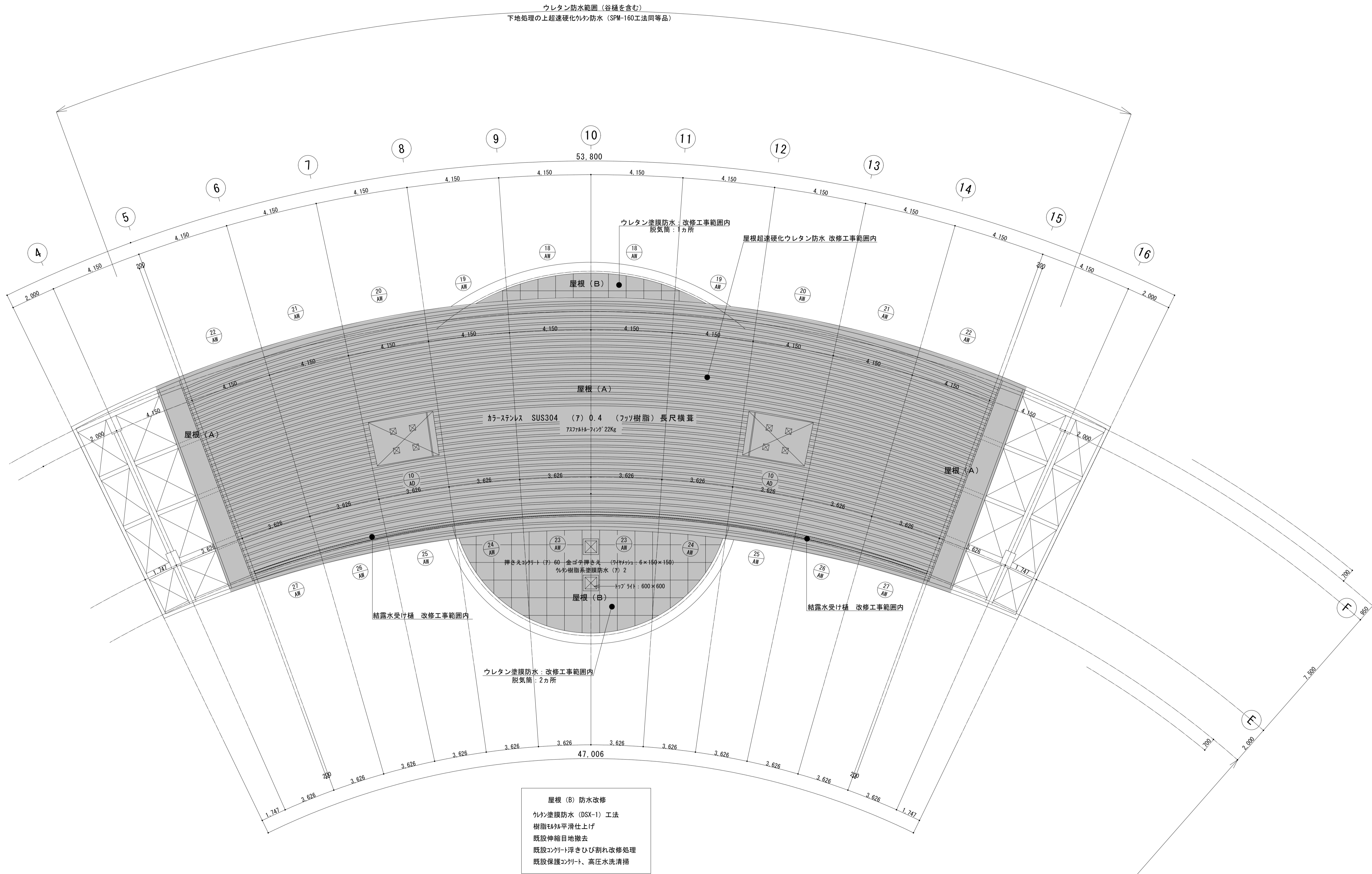
- 工事概要
1. 外壁・軒裏（吹付面）ひび割れ改修の上新規吹付け仕上げ。
  2. 外壁（石貼り面）浮き、ひび割れ改修の上透明塗膜吹付け仕上げ。
  3. 屋上（屋根A）金属屋根の超硬硬化ウレタン防水吹付け仕上げ。
  4. 屋上（屋根B）既設保護コンクリート上ウレタン系塗膜防水仕上げ。
  5. 屋上（屋根C D）タイル、コンクリート面の浮きひび割れ改修仕上げ。
  6. 玄関底金属屋根の超硬硬化ウレタン防水吹付け仕上げ。
  7. 玄関前庇、庇円形扉塗装改修。
  8. 外壁改修に伴う照明器具の撤去再取付。
  9. 5階ローカ天井裏、FIX窓の結露水受け樋設置及び機械換気設備。
  10. 雨水SUS管の錆取り拭き上げ清掃。
  11. 温泉排水立管（4本）取替え。（雨水種兼用）SUSつかみ金物共
  12. 目地シーリング撤去再充填。（打継、伸縮、異種取り合い）
  13. 1階玄関前アルミバンドレルの清掃及び水性ワックス仕上げ。
  14. 2階ポーチの屋根撤去処分の上新設。



※ステンレス雨樋、特記なき雨樋は全て100Φとする

5階平面図 S=1:100

附記: 判例 ■ RC造    ■ LGS ■ ブロック造    ■ LGS 遮音構造 (個) 第80号 吉野耐火ワール B15 1時間耐火 W1059号 ■ 木造	測量年月日	設計No.	名称	図面No.
	設計年月日	縮尺	国民宿舎くじやく荘 外壁等改修工事設計図	A-13
	審査年月日	1:100	5階平面図	



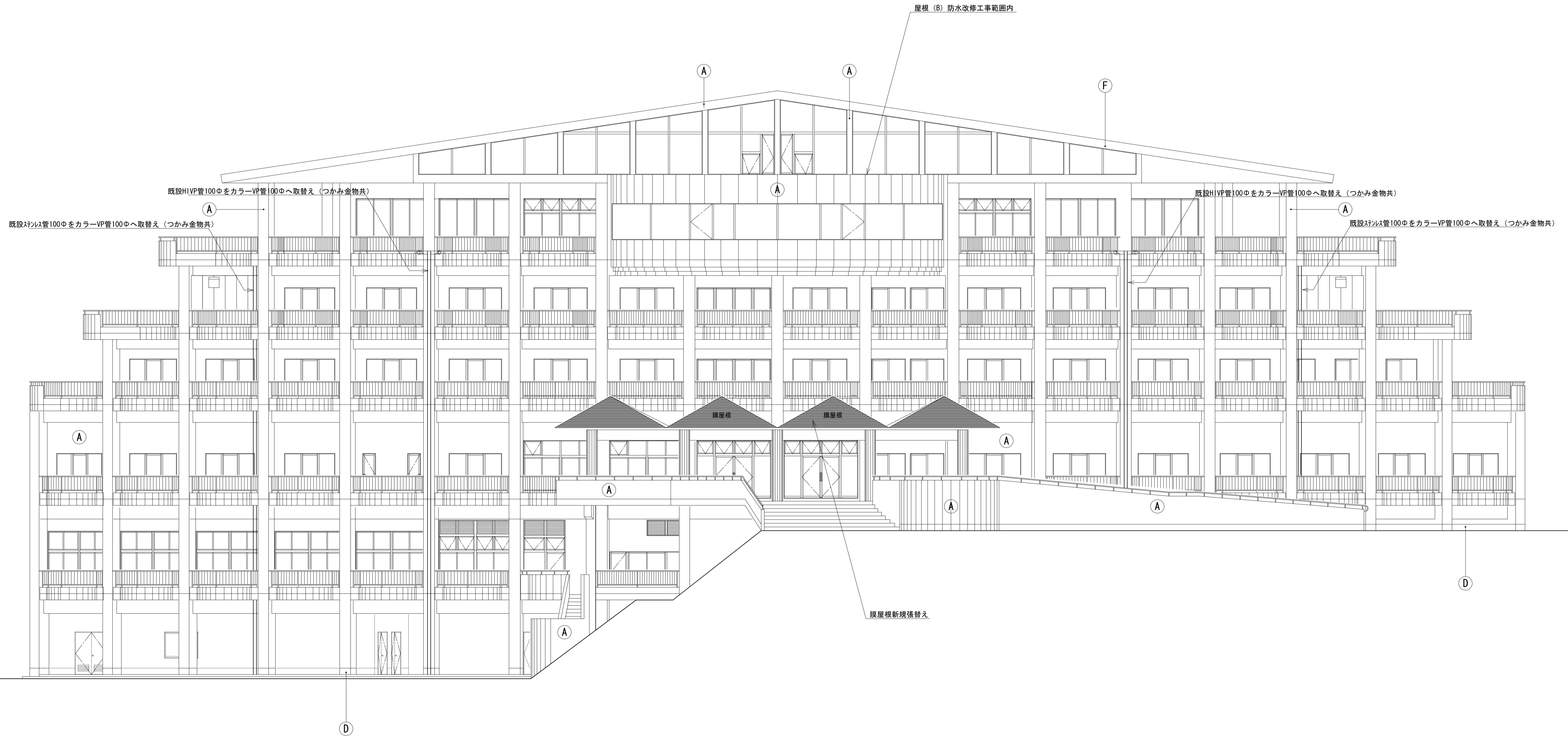
屋根階平面図 S=1:100

改修部分を示す

附記: 判例 R C 造 ブロック造 木造 L G S L G S 遮音構造 (個) 第80号 吉野耐火ワール B15 1時間耐火 W1059号	測量年月日	設計No.	名称	図面No.
	設計年月日	縮尺	国民宿舎くじゃく荘 外壁等改修工事設計図	A-15
	審査年月日	1:100	図面名	屋根平面図

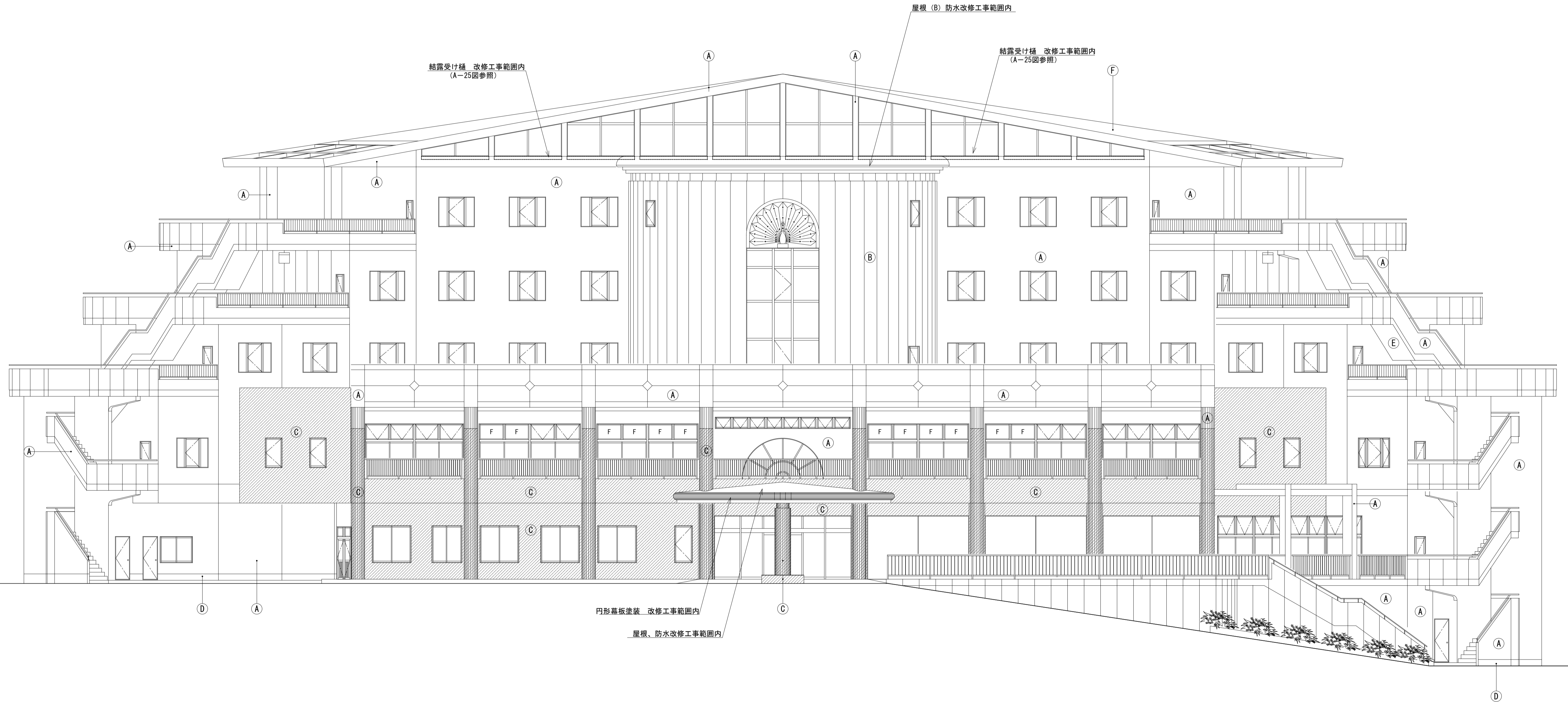


現況 仕上げ		改修 仕上げ	
記号	仕上	記号	仕上
Ⓐ	コンクリート打放しの上 弾性吹付タイル	Ⓐ	下地処理の上防水形複層塗材E吹付け仕上げ
Ⓑ	御影石 (7) 40 こぶ出し乱尺貼り (湿式工法)	Ⓑ	下地処理の上特殊アクリル樹脂系透明塗膜防水仕上げ
Ⓒ	ガルシフォーレン (7) 18 乱尺貼り (圧着工法)	Ⓒ	下地処理の上特殊アクリル樹脂系透明塗膜防水仕上げ
Ⓓ	モルタル金ゴテ押え	Ⓓ	既設流用 改修工事なし
Ⓔ	コンクリート打放しの上 アクリルシン吹付	Ⓔ	下地処理の上外装薄塗り材E吹付け仕上げ
Ⓕ	カーステンス SUS304 (7) 0.4 (フッ樹脂)	Ⓕ	下地処理の上超速硬化ウレタン防水仕上げ



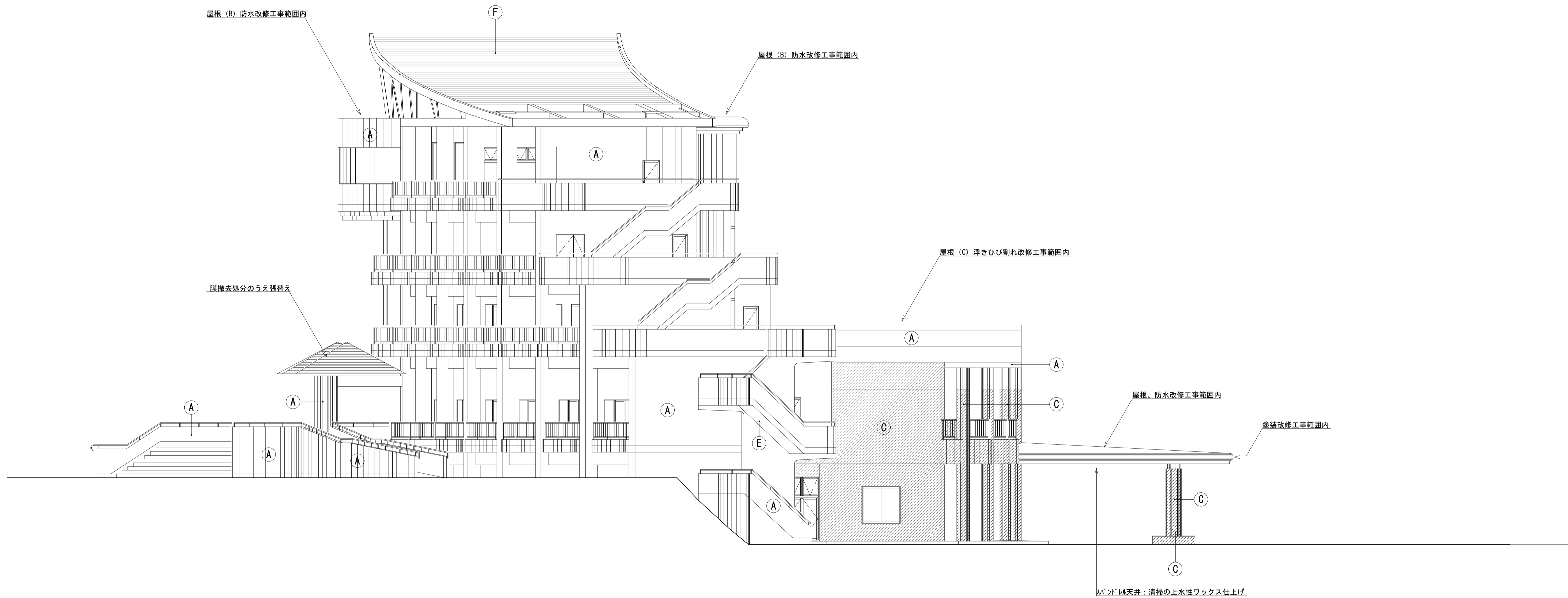
南側立面図 S=1:100

現況 仕上げ		改修 仕上げ	
記号	仕上	記号	仕上
Ⓐ	コンクリート打放しの上 弾性吹付タイル	Ⓐ	下地処理の上防水形複層塗材E吹付け仕上げ
Ⓑ	御影石 (7) 40 こぶ出し乱尺貼り (湿式工法)	Ⓑ	下地処理の上特殊アクリル樹脂系透明塗膜防水仕上げ
Ⓒ	ガルシボーン (7) 18 乱尺貼り (圧着工法)	Ⓒ	下地処理の上特殊アクリル樹脂系透明塗膜防水仕上げ
Ⓓ	モルタル金ゴテ押え	Ⓓ	既設流用 改修工事なし
Ⓔ	コンクリート打放しの上 アクリルシン吹付	Ⓔ	下地処理の上外装薄塗り材E吹付け仕上げ
Ⓕ	カーステルス SUS304 (7) 0.4 (フッ樹脂)	Ⓕ	下地処理の上超速硬化ウレタン防水仕上げ



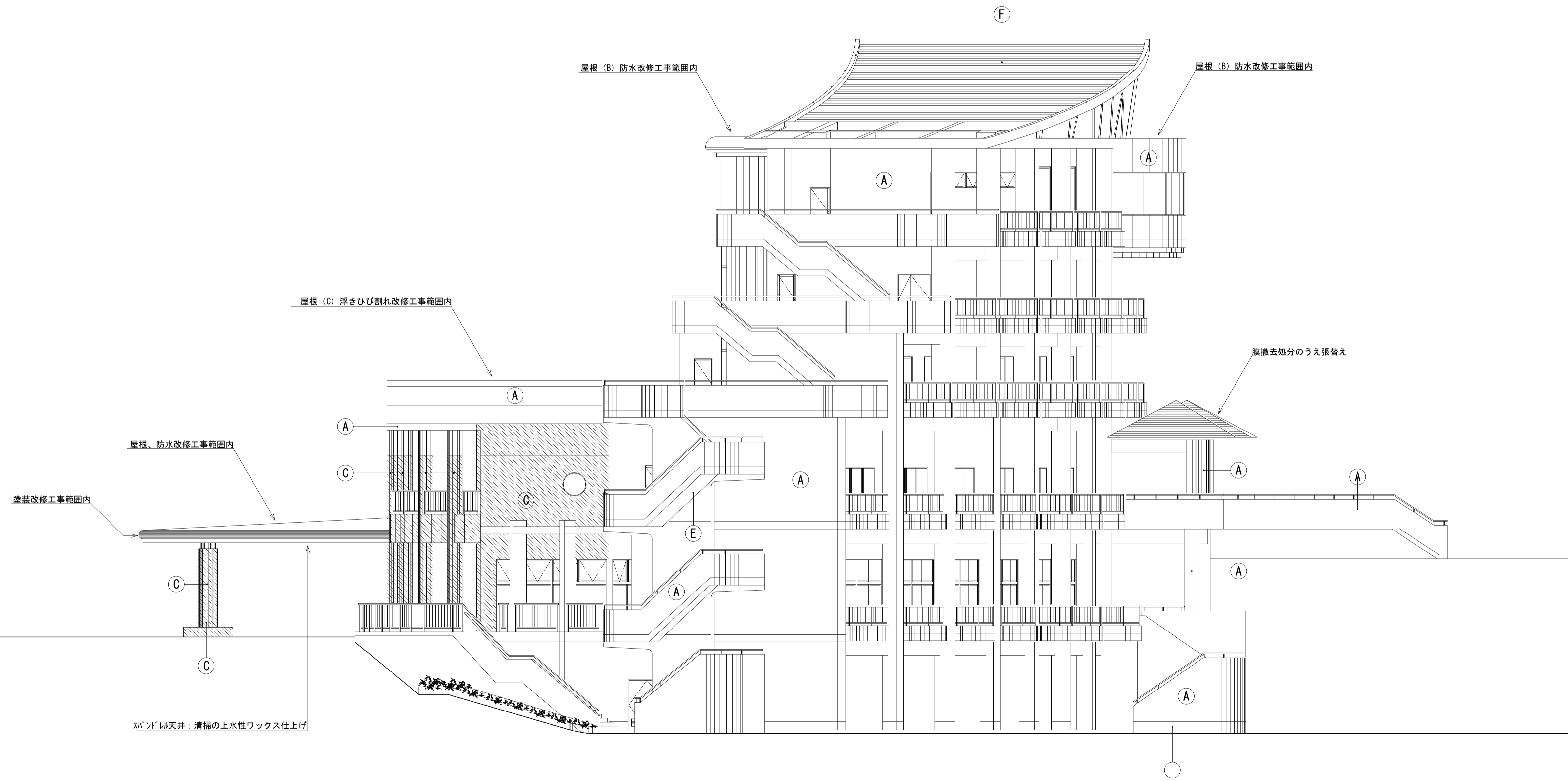
北側立面図 S=1:100

現況 仕上げ		改修 仕上げ	
記号	仕上	記号	仕上
Ⓐ	コンクリート打放しの上 弾性吹付タイル	Ⓐ	下地処理の上防水形複層塗材E吹付け仕上げ
Ⓑ	御影石 (7) 40 こぶ出し乱尺貼り (湿式工法)	Ⓑ	下地処理の上特殊アクリル樹脂系透明塗膜防水仕上げ
Ⓒ	ガルシボーン (7) 18 乱尺貼り (圧着工法)	Ⓒ	下地処理の上特殊アクリル樹脂系透明塗膜防水仕上げ
Ⓓ	モルタル金ゴテ押え	Ⓓ	既設流用 改修工事なし
Ⓔ	コンクリート打放しの上 アクリルシン吹付	Ⓔ	下地処理の上外装薄塗り材E吹付け仕上げ
Ⓕ	カーステンス SUS304 (7) 0.4 (フッ樹脂)	Ⓕ	下地処理の上超速硬化ウレタン防水仕上げ



東側立面図 S=1:100

現況 仕上げ		改修 仕上げ	
記号	仕上	記号	仕上
Ⓐ	コンクリート打放しの上 弾性吹付タイル	Ⓐ	下地処理の上防水形複層塗材E吹付け仕上げ
Ⓑ	御影石 (7) 40 こぶ出し乱尺貼り (湿式工法)	Ⓑ	下地処理の上特殊アクリル樹脂系透明塗膜防水仕上げ
Ⓒ	ガラス繊維 (7) 18 乱尺貼り (圧着工法)	Ⓒ	下地処理の上特殊アクリル樹脂系透明塗膜防水仕上げ
Ⓓ	モルタル金ゴテ押え	Ⓓ	既設流用 改修工事なし
Ⓔ	コンクリート打放しの上 アクリルシン吹付	Ⓔ	下地処理の上外装薄塗り材E吹付け仕上げ
Ⓕ	カーステルス SUS304 (7) 0.4 (フッ樹脂)	Ⓕ	下地処理の上超速硬化ウレタン防水仕上げ



西側立面図 S=1:100